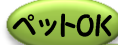


【物件概要】

所在地: 東京都墨田区江東橋4-9-8
 構造: 鉄筋コンクリート造13階建 総戸数: 36戸
 入居予定日: 即入居可能
 専有面積: 27.54㎡~46.85㎡、バルコニー面積: 3.45㎡~6.00㎡
 賃料: 月額91,000円~169,000円、共益費: 月額: 5,000円~8,500円



【賃貸条件】

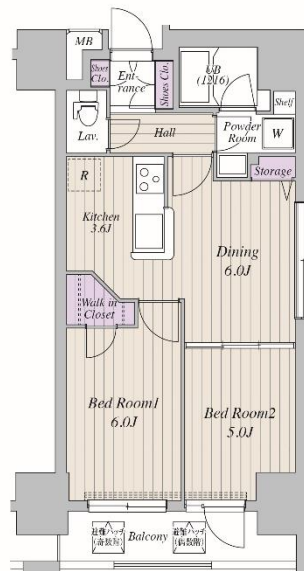
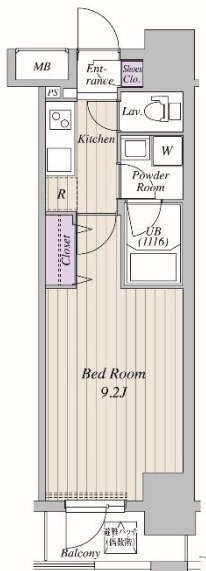
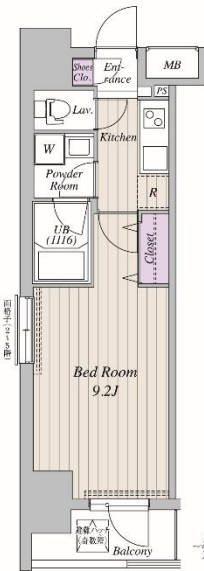
敷金: 賃料2ヶ月(ペット飼育の場合、敷金3ヵ月) 礼金: 賃料1ヶ月
 火災保険: 加入必須 (株)住宅保障共済会、保険料20,000円~
 保証会社: 利用可能 (株)リクルートフォレントインシュア 保証料: 100%
 更新料: 新賃料の1ヵ月分 駐輪場: ラック2段式36台(1住戸1台無料)
 バイク置場: 4台(月額3,000円+消費税、1800mm×600mm)
 その他: 6ヶ月以内解約の場合、違約金1ヶ月、転貸不可
 退去時カードキー情報変更手数料5,000円+税
 退去時クリーニング費用として30,000円~45,000円+税
 紛失時カードキー発行手数料10,000円+税/1枚
 ペットは、犬猫等体長50cm以内の大きさ1頭に限りです



B1 1K 専有面積/27.54㎡
 バルコニー面積/3.45㎡

B2 1K 専有面積/27.54㎡
 バルコニー面積/3.69㎡

A 2DK 専有面積/46.85㎡
 バルコニー面積/6.00㎡



13F	B1 1301 109,500円 5,000円	B2 1302 100,000円 5,000円	A 1303 169,000円 8,500円
12F	B1 1201 109,500円 5,000円	B2 1202 99,000円 5,000円	A 1203 168,000円 8,500円
11F	B1 1101 99,000円 5,000円	B2 1102 99,000円 5,000円	A 1103 168,000円 8,500円
10F	B1 1001 99,000円 5,000円	B2 1002 97,000円 5,000円	A 1003 168,000円 8,500円
9F	B1 901 98,000円 5,000円	B2 902 97,000円 5,000円	A 903 165,000円 8,500円
8F	B1 801 99,500円 5,000円	B2 802 96,000円 5,000円	A 803 168,000円 8,500円
7F	B1 701 99,000円 5,000円	B2 702 96,000円 5,000円	A 703 168,000円 8,500円
6F	B1 601 96,000円 5,000円	B2 602 95,000円 5,000円	A 603 162,000円 8,500円
5F	B1 501 95,000円 5,000円	B2 502 94,000円 5,000円	A 503 161,000円 8,500円
4F	B1 401 94,000円 5,000円	B2 402 94,000円 5,000円	A 403 160,000円 8,500円
3F	B1 301 93,000円 5,000円	B2 302 93,000円 5,000円	A 303 158,000円 8,500円
2F	B1 201 92,000円 5,000円	B2 202 92,000円 5,000円	A 203 158,000円 8,500円
1F	エントランス・管理室		駐輪場・バイク置場

- エントランスオートロック
- メールボックス宅配ボックス
- マルチメディアコンセント
- 玄関ドアカードキーシステム
- 録画機能付きインターホン
- 窓防犯センサー付
- 人感センサーライト
- 浄水器付システムキッチン
- 浴室換気乾燥機追い炊き機能
- ワイド洗面ボウル洗面化粧台
- ウォシュレット機能付トイレ
- エアコン1基付

東京都知事免許(2)第90464号
株式会社 アイレジデンス
 東京都中央区日本橋蛸殻町1-3-5 共同ビル1階

TEL 03(5614)0011
 FAX 03(5614)0012
<http://www.i-re.co.jp/>
 ※申込書一式はHPからも取得できます。

- ▶ 内見可能(□)の6部屋可能
 現地対応になりますので、事前に名刺FAXください
- ▶ 土日祝は下記携帯まで
 小久保:080-4442-3248
- 手数料 客付100% 借主100%
- 取引形態: 専任媒介
- 情報公開日: 10月6日
- 広告掲載: 不可
- 転貸: 不可